

DIVERSIDAD: Una oportunidad de desarrollo y crecimiento

Good Food, Good Life

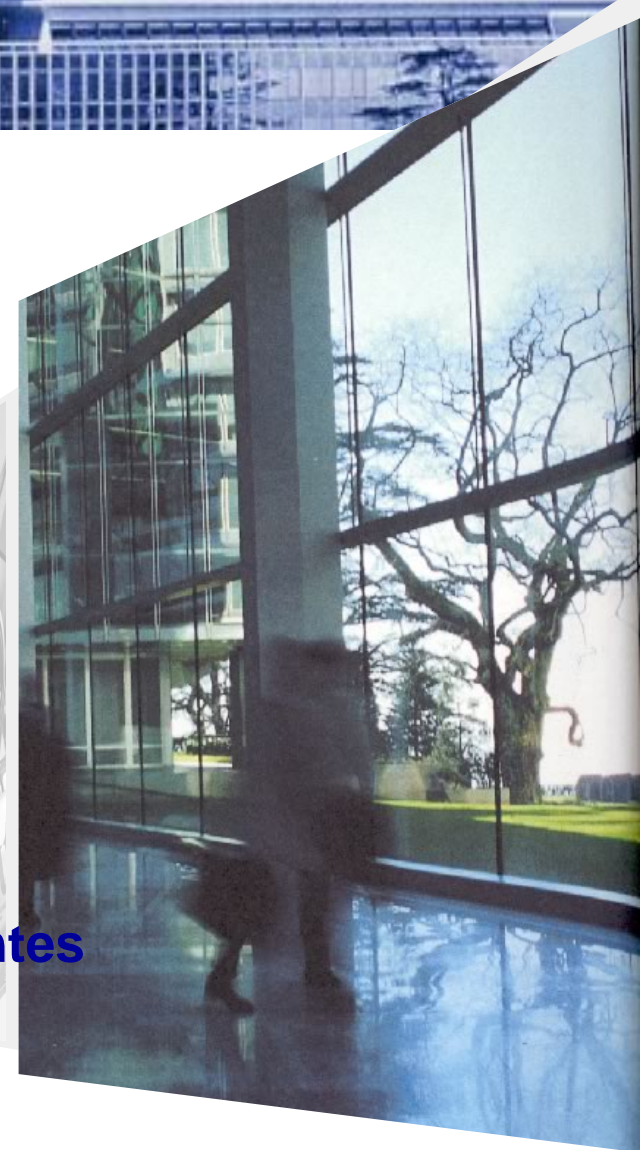


**JORNADA “Diversidad: la opción de las empresas:
una oportunidad y no una amenaza”
Barcelona, 1º de abril de 2008**

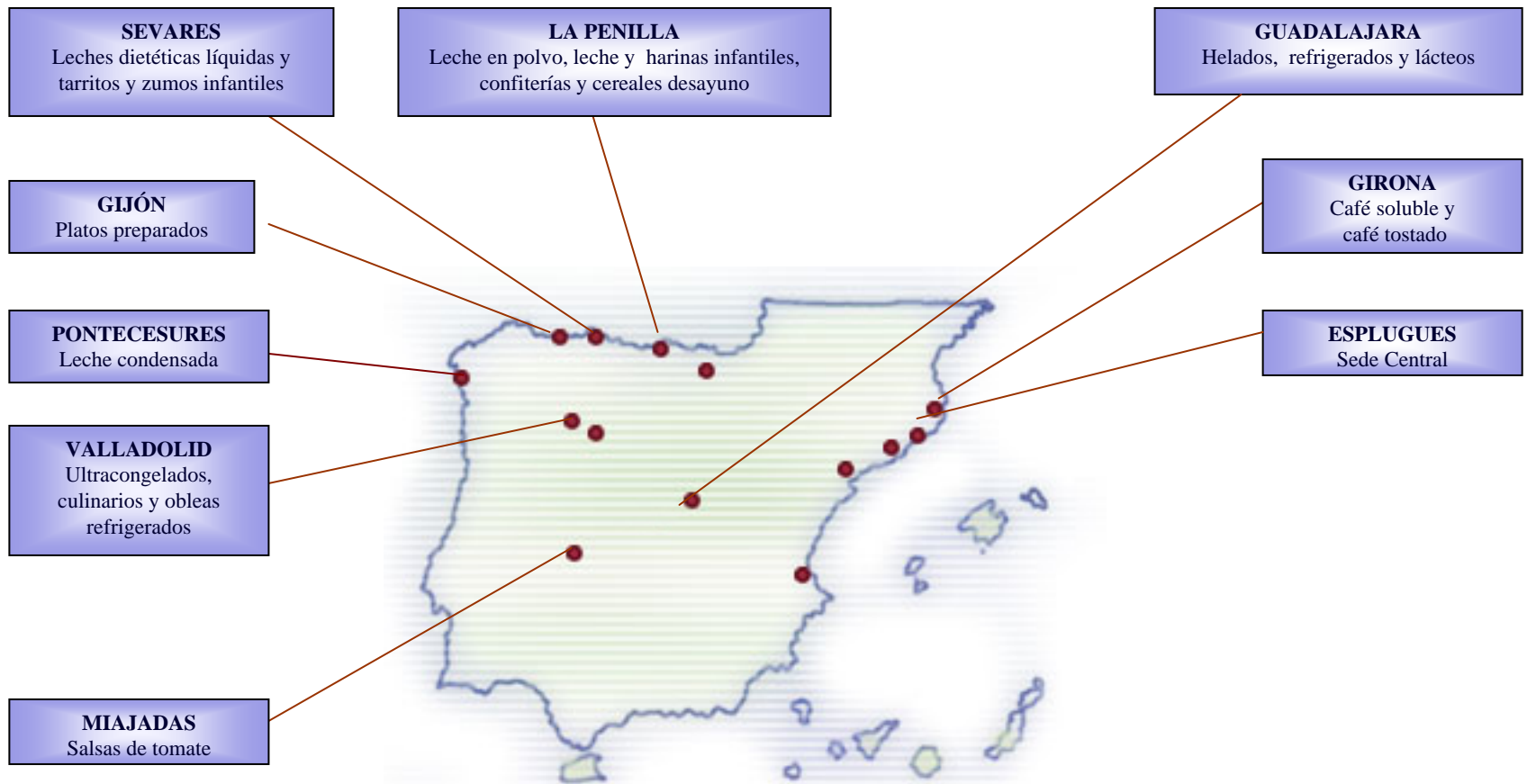


Nestlé en España

- Multinacional de origen suizo
- Fabricación y comercialización de productos de alimentación
- 3.800 empleados/as
- 1 Central, 8 fábricas y 2 Servicios Atención Clientes



Fábricas y Central



Principales Marcas



Realidad de Nestlé

- *Política de Promoción Interna**
- *Media de edad: 44 años**
- *Media de antigüedad: 24 años**
- *Rotación inferior al 1%**
- *Mujeres que se incorporaron hace 15 años empiezan a tener puestos de responsabilidad**



DIVERSIDAD:

- . Mayor protagonismo como consecuencia de los cambios sociales, demográficos, políticos y económicos.
- . No es un término nuevo ni aislado en la sociedad
- . Es una oportunidad de crecimiento y desarrollo en las empresas





Cuando hablamos de diversidad nos referimos a CINCO grandes áreas:

- * GENERO**
- * NACIONALIDAD/RAZA**
- * EDAD**
- * DISCAPACIDAD**
- * ORIENTACION SEXUAL**



DIVERSIDAD POR RAZON DE GENERO

Algunos datos

*Creciente número de mujeres en el mercado laboral

*El 52% de la población mundial son mujeres.

*En la Unión Europea hay más mujeres que hombres con títulos universitarios

Pero en España en el año 2007:

* Tasa actividad. Hombres: 82,25% Mujeres: 61,87%

* Tasa de paro: Hombres: 6,32% Mujeres: 11,39%

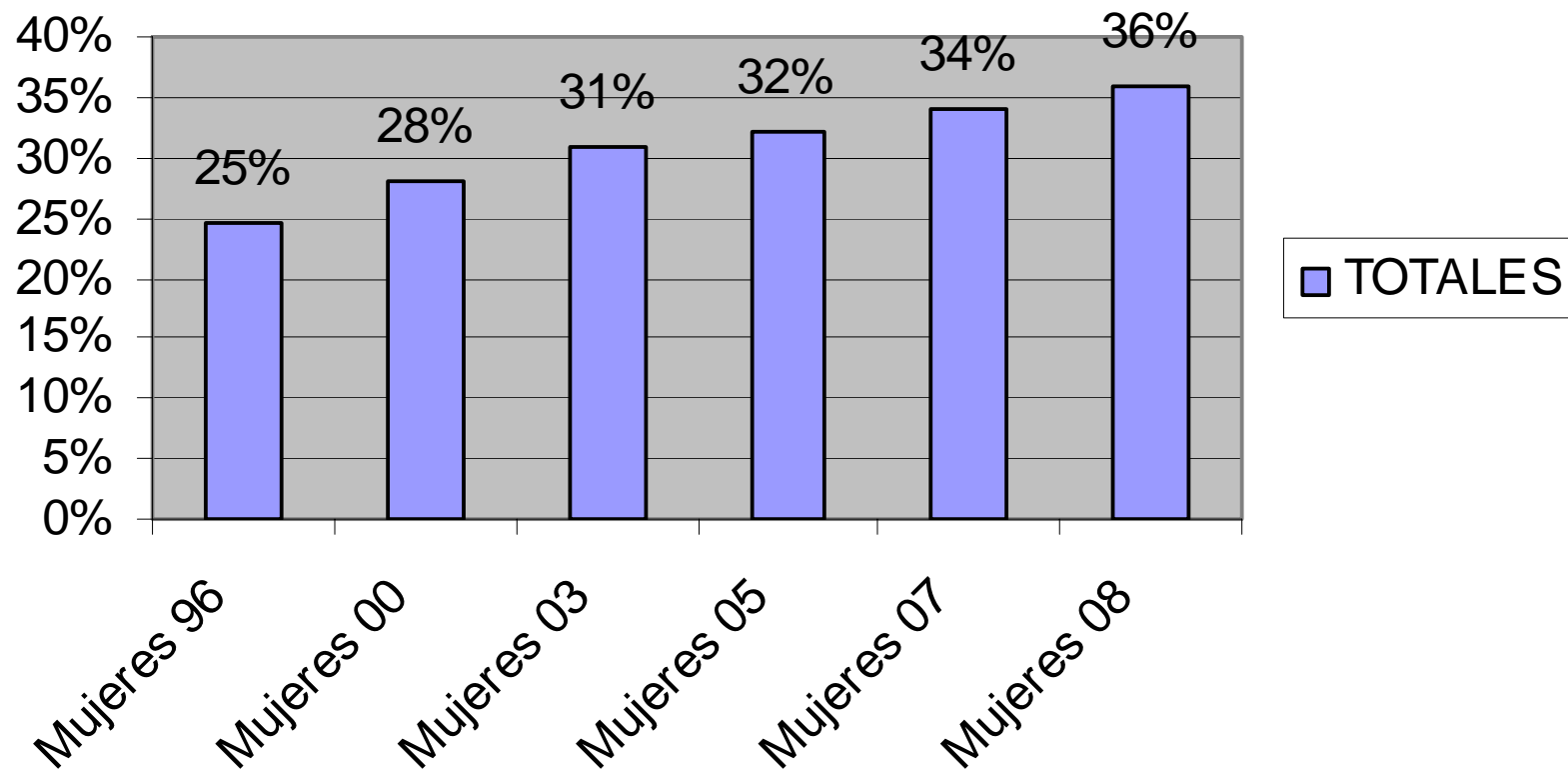


¿Qué hacemos en Nestlé para mejorar la incorporación y el desarrollo de las mujeres en la Empresa?

- . Especial sensibilización en los Procesos de Selección y de Promoción.**
- . Adhesión al programa OPTIMA desde el año 1998**
- . Políticas de conciliación de la vida profesional y personal.**

Evolución de las mujeres en NESTLE 1996-2008

TOTALES





Comité de Impulso y Seguimiento Programa Optima y Conciliación Vida Laboral y Personal

Miembros:

- 1 Dirección RRHH
- 1 Comité Empresa
- 1 Dirección Relaciones Corporativas
- 2 Producción
- 1 Ventas
- 2 RRHH

-Funcionamiento:

- Reuniones cada dos meses
- Se recogen y analizan las propuestas y necesidades
 - Coordinadores Optima otros centros y
 - buzones de sugerencias

Programa Óptima

- **Revisión de la documentación procesos de selección**
- **Revisión de las denominaciones de los puestos de trabajo**
- **Revisión del Plan de Carrera Comercial**
- **Posibilidad de ser eximidas del turno de noche, a las madres con hijos menores de un año**
- **Reducciones de jornada adaptadas a cada persona**
- **Inclusión en la Intranet de la información sobre el programa**
- **Módulos de formación sobre la filosofía de Nestlé en materia de Conciliación y Óptima**
- **Información de la normativa legal sobre conciliación**
- **Información sobre los Principios Nestlé de igualdad de oportunidades**

Medidas de Conciliación en Nestlé

- **Flexibilidad horaria**
- **Flexibilidad en el tiempo**
- **Flexibilidad en el espacio**
- **Servicios y ayudas**
- **Formación y desarrollo**



. Flexibilidad horaria:

- Horario flexible personal técnico-administrativo**
- Posibilidad de ser eximidas del turno de noche, a las madres con hijos/as menores de un año**
- Reducciones de jornada adaptadas a cada persona**



. Flexibilidad en el tiempo

- Ante las bajas o excedencias, la política es sustituir ese puesto de trabajo**
- Posibilidad de vacaciones fraccionadas**
- Días de permiso a cuenta de vacaciones**
- Premio Fomento Natalidad (4.439 € o el importe equivalente en días de permiso)**
- Posibilidad de compaginar las últimas semanas de la baja maternal con la jornada a tiempo parcial**
- Posibilidad de acumular las horas de lactancia**



. Flexibilidad en el espacio

- Ordenador portátil para todo el personal que lo necesite por motivos profesionales**
- Los equipos de ventas vienen a la OC, una vez a la semana**
- Videoconferencia en todos los centros de Nestlé**
- On-line meetings**



. Servicios y ayudas

- Carta felicitación padre/madre por el nacimiento de un bebé**
- Lactancia gratuita el primer año de vida del bebé**
- Parking, supermercado en todos los centros**
- En algunos centros hay comedores de empresa subvencionados**
- Asignación económica Comité Empresa para organizar actividades**
- Celebración especial en los aniversarios de antigüedad en la empresa del personal**
- Ayudas a los expatriados**
- Plan de pensiones de prestación definida**
- PAE**
- Servicios en la OC: Agencia viajes, cajero automático, oficina de seguros, servicio de autobuses,...**



Formación y desarrollo en horario laboral:

**- Formación interna y externa en habilidades y actitudes
(Gestión del tiempo, Gestión de la diversidad, Convivir con el estrés,
Creatividad, Comunicación e Inteligencia Emocional, ...)**

**- Módulos de formación sobre la Conciliación y Programa
Optima en Nestlé**

DIVERSIDAD POR RAZON DE NACIONALIDAD/RAZA

- *Según la Comisión Europea en el 2010 habrá en Europa únicamente un 30% de trabajadores varones, de menos de 45 años y de raza blanca.**
- *Mundo cada vez más globalizado**
- *Movimientos migratorios**
- *Mayores niveles de tolerancia**
- *Fuente de amenazas/oportunidades**



SITUACION ACTUAL EN NESTLE

***Fomento de políticas de movilidad geográfica entre los mercados de Nestle en todo el mundo.**

***Actualmente trabajan en Nestle 92 personas extranjeras.**

***Políticas integradoras de RRHH**



PROYECTO GLOBE

. GLOBE es la abreviatura de Global Business Excellence y constituye el programa más ambicioso que Nestlé haya iniciado jamás.

Su principal objetivo es mejorar el rendimiento y la eficiencia operacional de nuestros negocios en todo el mundo y para ello se centra en 3 aspectos:

- *Crear y adaptar procesos comunes de negocio**
- *Unificar y alinear Nestlé interiormente para ser más competitivo en el exterior, de forma global.**
- *Liberar beneficios potenciales de negocio aprovechando el poder de la tecnología electrónica (e-world) con un enfoque hacia los clientes / canales y consumidores.**

DATOS DEL PROYECTO GLOBE

- *642 personas han trabajado exclusivamente para el Proyecto.**
- 27 nacionalidades han estado representadas.**
- 35 idiomas.**
- 150 personas desplazadas.**
- 34 entidades representadas (internas/externas).**
- El inglés ha sido el idioma oficial**



PROYECTO GLOBE

Programa SPEAK

- *Participantes: 619 personas, durante dos años.**
- *Clases en horario laboral**
- *Clases presenciales, licencias internet, teléfonos de contacto, seminarios.**



PROYECTO GLOBE

Gestión para la integración:

- . **Plan de acogida**
- . **Guías de ayuda**
- . **Equipo humano de soporte**
- . **Grupos de trabajo con personas “diversas”**
- . **Actividades extralaborales**

DIVERSIDAD POR RAZON DE LA EDAD

La diversidad generacional demanda a las empresas una respuesta variada:

***Los jóvenes quieren lograr un rápido impacto**

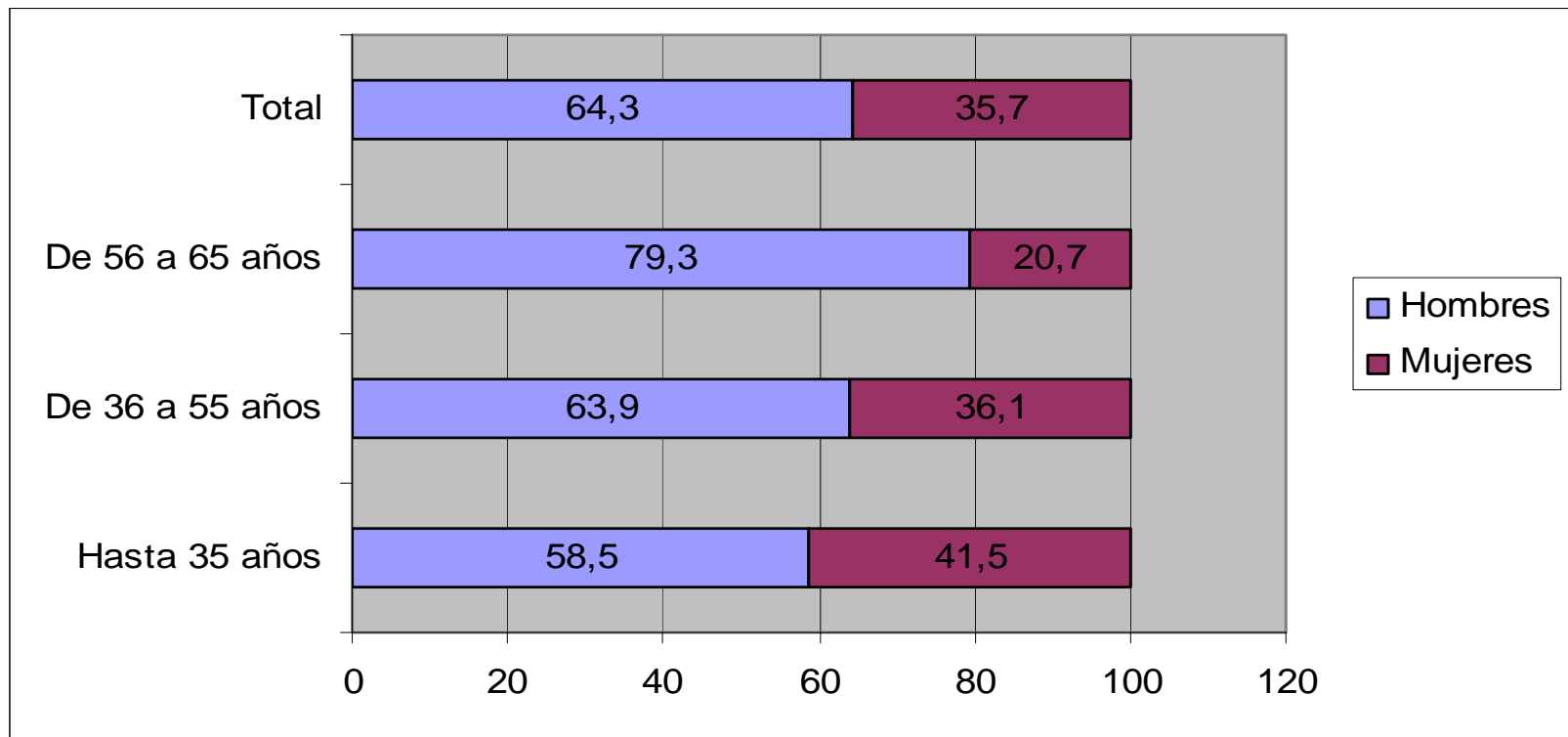
***La generación intermedia necesita creer en la misión**

*** Los mayores no se sienten cómodos ni en un extremo ni en el otro.**



PORCENTAJE POR EDADES EN NESTLÉ

En Nestlé tenemos una media de edad de 44 años



Conclusiones

- * **Diversidad = Equidad = Igualdad de oportunidades**
- * **No es una moda ni una estrategia de marketing a corto plazo**
- * **Es una necesidad para las empresas**

